

グループホームの紹介



社会福祉法人 北陽会
共同生活援助事業所 旭荘

グループホームとは（共同生活援助）

地域において共同生活を営むのに支障のない、障がいがある方に対して、主に夜間において共同生活住居においての相談や日常生活上での援助を行います。

グループホームの支援内容

各ホームには、世話人が居り利用者の皆さんの食事の提供、体調の管理、日常生活での行動の支援、通院の同行や内服の確認などの支援をしております。

夜間は、夜間専門の職員が巡回を行い体調確認や日中にて困ったことなどの相談などの支援を提供しております。

ご利用の相談や見学などのお問い合わせは

社会福祉法人 北陽会

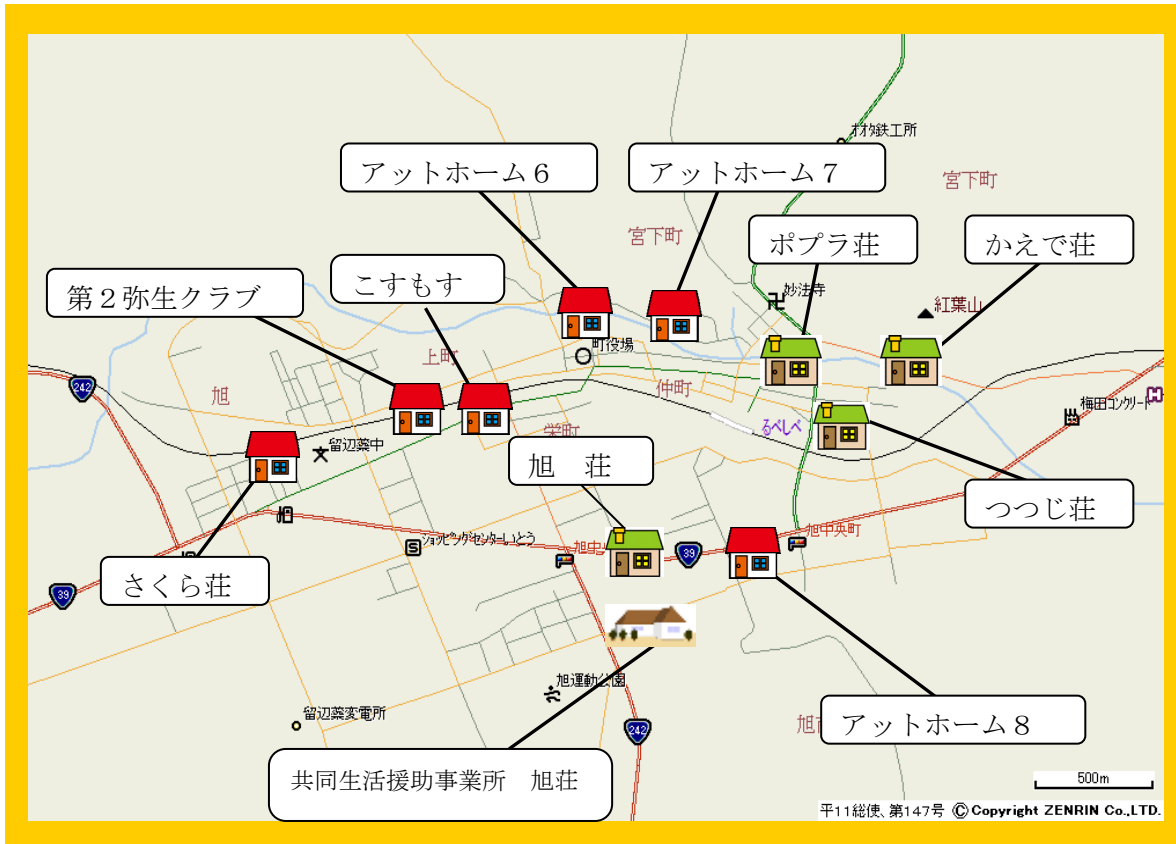
共同生活援助事業所 旭荘

〒091-0033 北海道北見市留辺薬町栄町 152 番地 18

TEL (0157) 42-3617

共同生活援助事業所 配置

(留辺蘂自治区)

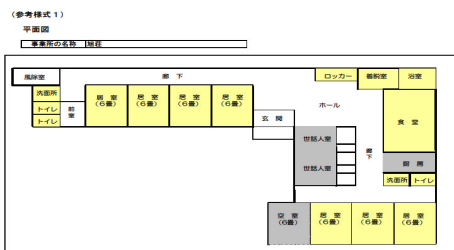


(北見自治区)



旭 荘

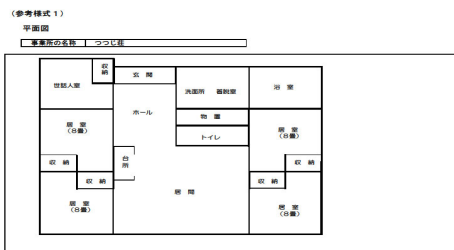
北見市留辺薬町旭南57番地49



家 賃 10,000円
光熱水費 17,000円
共 益 費 5,000円
食 材 費 1,350円(1日)

つつじ荘

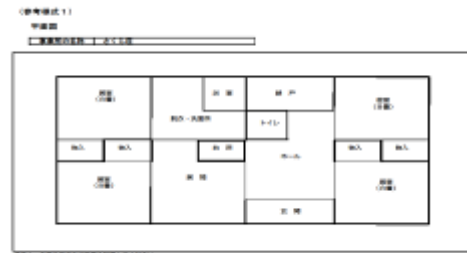
北見市留辺薬町元町50番地4



家 賃 22,500円
光熱水費 17,000円
共 益 費 5,000円
食 材 費 1,350円(1日)

さくら荘

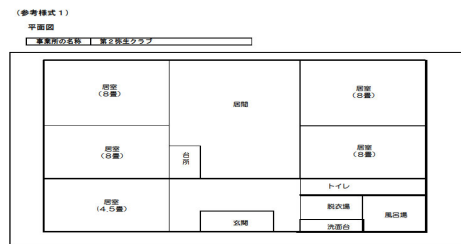
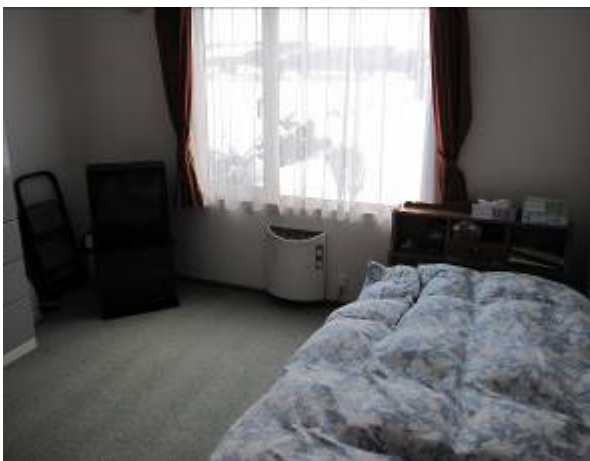
北見市留辺薬町旭西176番地23



家賃 21,000円
光熱水費 17,000円
共益費 5,000円
食材費 1,350円(1日)

第2弥生クラブ

北見市留辺薬町栄町117番地140



家賃 22,500円
14,000円(5畳間)
光熱水費 17,000円
共益費 5,000円
食材費 1,350円(1日)

こすもす

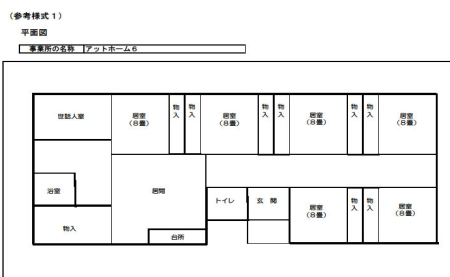
北見市留辺薬町栄町117番地140



家賃 27,000円 (8畳間)
 21,000円 (6畳間)
 17,000円 (4.5畳間)
 光熱水費 17,000円
 共益費 5,000円
 食材費 1,350円 (1日)

アットホーム6

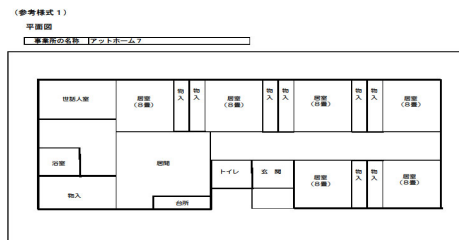
北見市留辺薬町仲町68番地1



家賃 25,800円
 光熱水費 17,000円
 共益費 5,000円
 食材費 1,350円 (1日)

アットホーム7

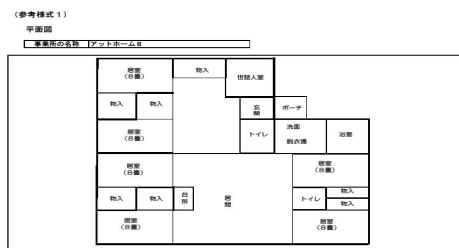
北見市留辺薬町仲町68番地1



家賃 25,800円
12,000円(4.5畳間)
光熱水費 17,000円
共益費 5,000円
食材費 1,350円(1日)

アットホーム8

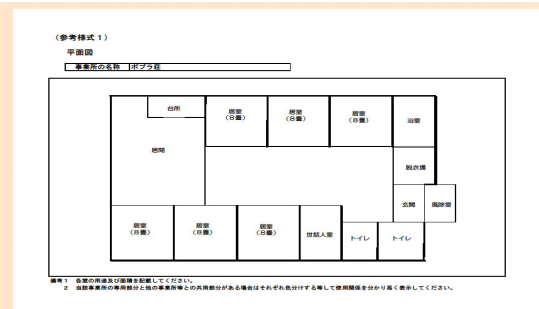
北見市留辺薬町旭南50番地45



家賃 25,800円
光熱水費 17,000円
共益費 5,000円
食材費 1,350円(1日)

ポプラ荘

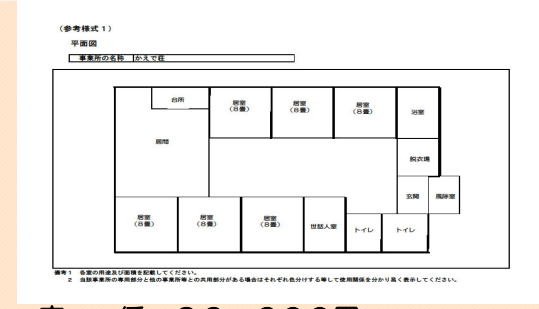
北見市留辺薬町元町62番地



家賃 26,600円
光熱水費 17,000円
共益費 5,000円
食材費 1,350円(1日)

かえで荘

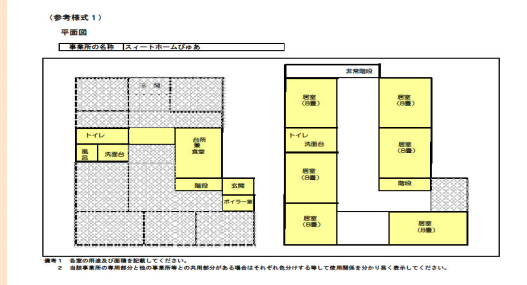
北見市留辺薬町元町71番地9



家賃 26,600円
12,000円(4.5畳間)
光熱水費 17,000円
共益費 5,000円
食材費 1,350円(1日)

スイートホームぴゅあ

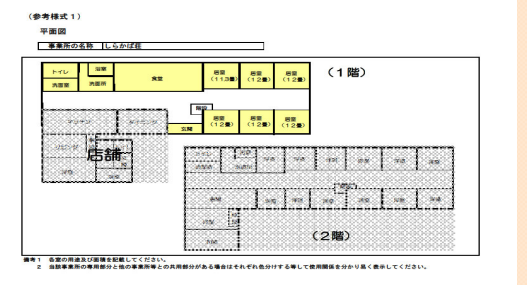
北見市北光321番地16



家賃 15,000円
14,000円(8畳間)
光熱水費 17,000円
共益費 5,000円
食材費 1,350円(1日)

しらかば荘

北見市北上18番地37



家賃 15,000円
光熱水費 17,000円
共益費 5,000円
食材費 1,350円(1日)